

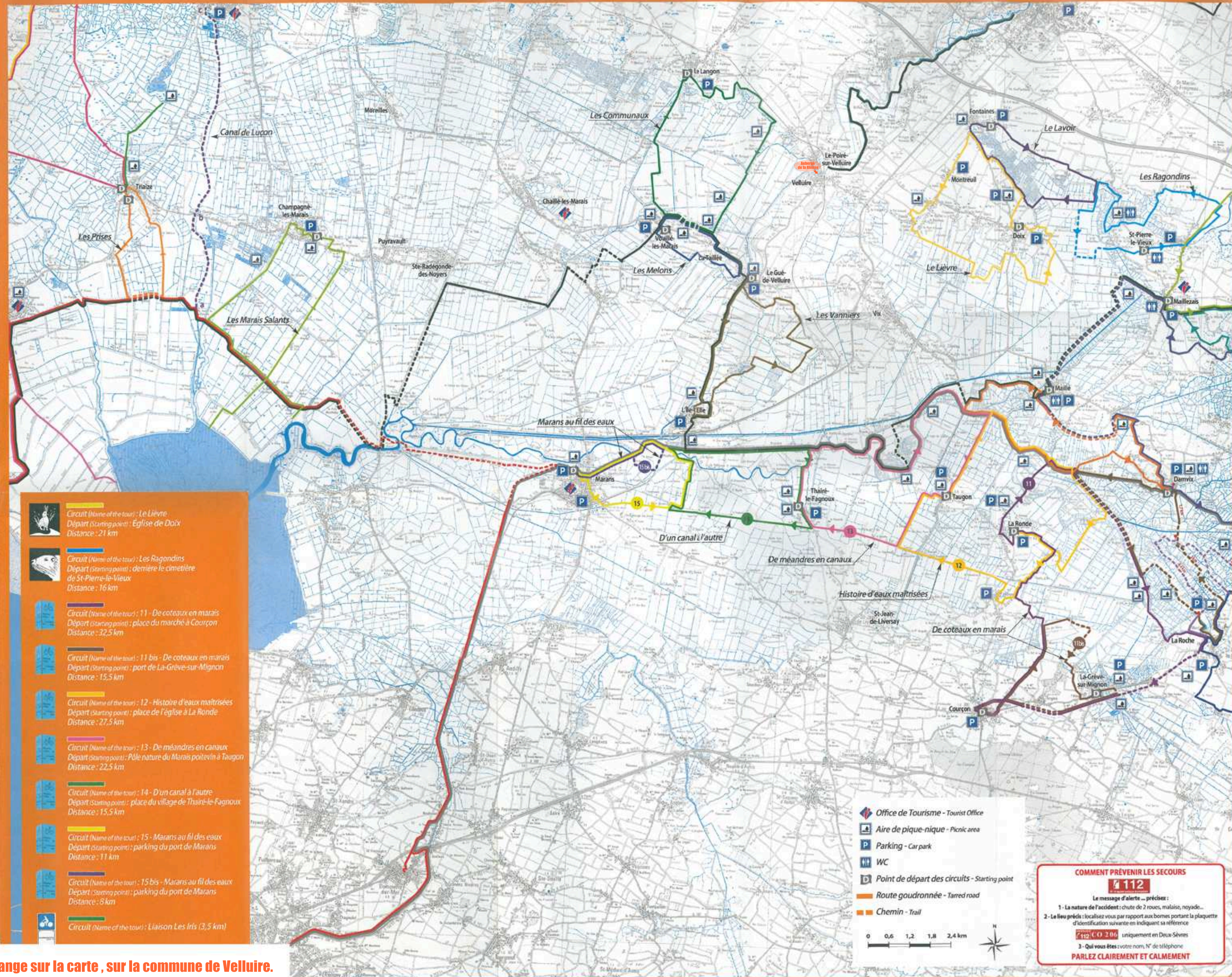


www.emotion-marais-poitvin.fr



# de Marais poitevin à bicyclette

CARTE VELO



- Circuit (Name of the tour) :** Les Prises (VTT indispensable)  
**Départ (Starting point) :** Mairie de Triaize  
**Distance :** 11 km
- Circuit (Name of the tour) :** Canal de Luçon  
**Départ (Starting point) :**  
a - Les Portes du Chapitre, passerelle du canal de Luçon  
b - La Charrie  
c - Luçon, ancien port  
**Distance :** 10,6 km  
**Type de revêtement :** 100% sablé (Type of surfacing : 100% staded)
- Circuit (Name of the tour) :** Sentier cyclable de Vendée
- Circuit (Name of the tour) :** Les Marais Salants  
**Départ (Starting point) :** stade de Champagné-les-Marais  
**Distance :** 23 km
- Circuit (Name of the tour) :** Les Communaux  
**Départ (Starting point) :** parking, face au plan d'eau du Langon  
**Distance :** 16 km
- Circuit (Name of the tour) :** Les Vanniers  
**Départ (Starting point) :** Le Gué-de-Velluire, Place du 8 mai  
**Distance :** 17 km
- Circuit (Name of the tour) :** Les Melons  
**Départ (Starting point) :** Vouillé-les-Marais, Place de la Mairie  
**Distance :** 8,5 km
- Circuit (Name of the tour) :** Le Lavoir  
**Départ (Starting point) :** Mairie de Fontaines  
**Distance :** 14 km
- Circuit (Name of the tour) :** Velodyssée
- Circuit (Name of the tour) :** Véloroute 43

- Circuit (Name of the tour) :** Le Lièvre  
**Départ (Starting point) :** Eglise de Doix  
**Distance :** 21 km
- Circuit (Name of the tour) :** Les Ragondins  
**Départ (Starting point) :** derrière le cimetière de St-Pierre-le-Vieux  
**Distance :** 16 km
- Circuit (Name of the tour) :** 11 - De coteaux en marais  
**Départ (Starting point) :** place du marché à Courçon  
**Distance :** 32,5 km
- Circuit (Name of the tour) :** 11 bis - De coteaux en marais  
**Départ (Starting point) :** port de La-Grève-sur-Mignon  
**Distance :** 15,5 km
- Circuit (Name of the tour) :** 12 - Histoire d'eaux maîtrisées  
**Départ (Starting point) :** place de l'église à La Ronde  
**Distance :** 27,5 km
- Circuit (Name of the tour) :** 13 - De méandres en canaux  
**Départ (Starting point) :** Pôle nature du Marais poitevin à Taugon  
**Distance :** 22,5 km
- Circuit (Name of the tour) :** 14 - D'un canal à l'autre  
**Départ (Starting point) :** place du village de Thairé-le-Fagnoux  
**Distance :** 15,5 km
- Circuit (Name of the tour) :** 15 - Marans au fil des eaux  
**Départ (Starting point) :** parking du port de Marans  
**Distance :** 11 km
- Circuit (Name of the tour) :** 15 bis - Marans au fil des eaux  
**Départ (Starting point) :** parking du port de Marans  
**Distance :** 8 km
- Circuit (Name of the tour) :** Liaison Les Iris (3,5 km)

- Office de Tourisme - Tourist Office**
- Aire de pique-nique - Picnic area**
- Parking - Car park**
- WC**
- Point de départ des circuits - Starting point**
- Route goudronnée - Tared road**
- Chemin - Trail**

**COMMENT PRÉVENIR LES SECOURS**

**112**

**Le message d'alerte - précises :**

- 1 - La nature de l'accident : chute de 2 roues, malaise, noyade...
- 2 - Le lieu précis : localisez vous par rapport aux bornes portant la plaquette d'identification suivante en indiquant sa référence

**112 0 2 06** uniquement en Deux-Sèvres

3 - Qui vous êtes : votre nom, N° de téléphone

**PARLEZ CLAIEMENT ET CALMEMENT**

**Votre Auberge est représentée en orange sur la carte , sur la commune de Velluire.**